

Järjestöbarometri 2013

SOSTE

SOSTE Suomen sosiaali ja terveys ry
SOSTE Finlands social och hälsa rf
SOSTE Finnish Society for Social and Health

Järjestöbarometri

- Julkaistu vuosittain vuodesta 2006, Järjestöbarometri 2013 järjestyksessään kahdeksas
- Barometri kertoo vuosittain ajankohtaiset tiedot sosiaali- ja terveysjärjestöjen toiminnasta, toimintaedellytyksistä, toimintaympäristöstä sekä niiden muutoksista
- Tutkimusaineisto koostuu tuoreista kyselyaineistoista ja keskeisimmistä tilastotiedoista

Esityksen sisältö

- Yleiskuva yhdistystoiminnan kehityksestä myönteinen, toimijoiden riittävyys huolena
- Hinta hallitsee kilpailutuksissa
- Kuntoutuksessa vakavia pulmia
- Johtopäätökset

Järjestöbarometri 2013 -aineistot

Kyselyaineistot, joissa vastaajina:

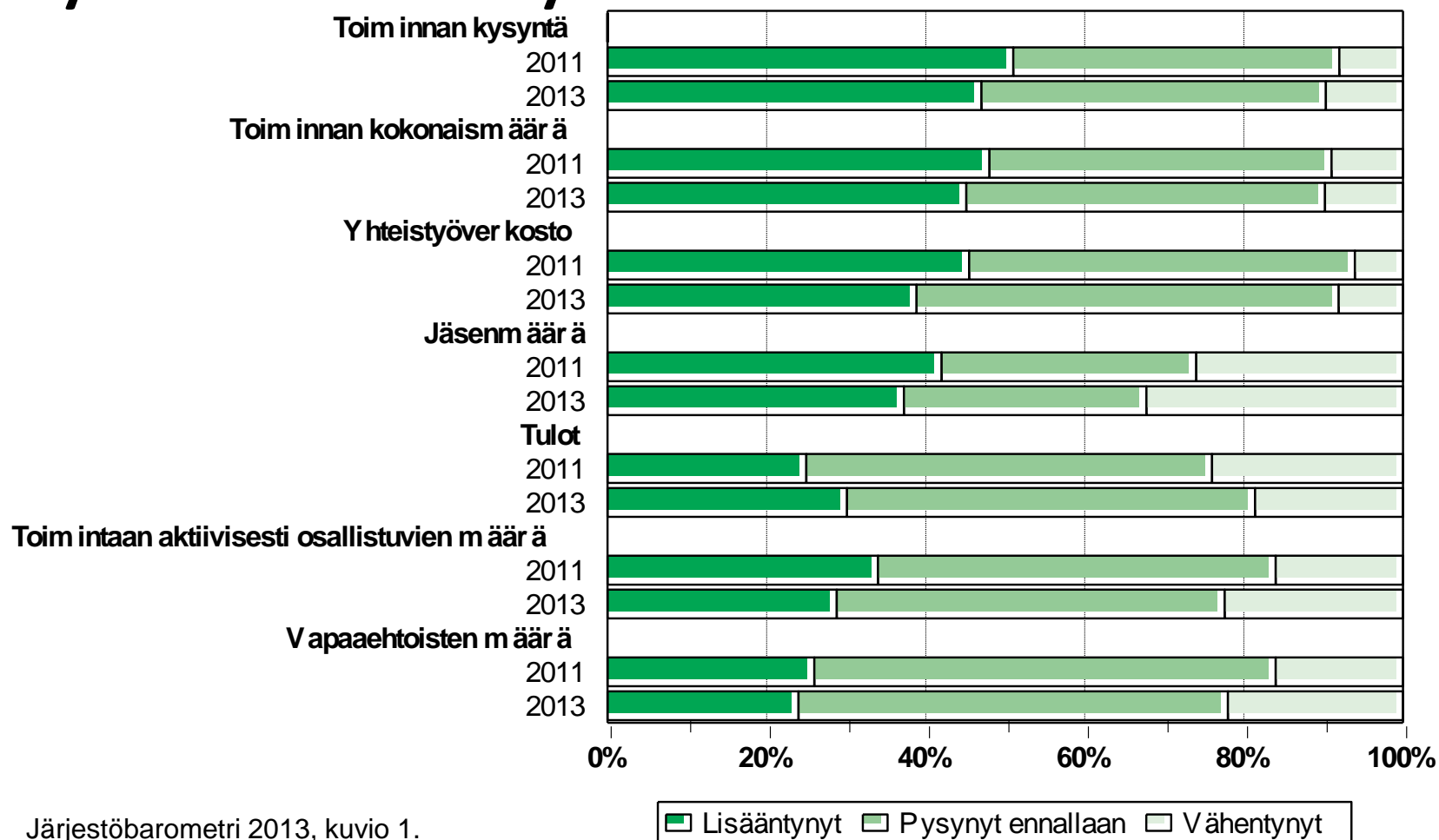
- 80 valtakunnallisten järjestöjen toiminnanjohtajaa (53 %)
- 37 järjestöjen kuntoutuspäällikköä (62 %)
- 1 052 paikallisyhdistystä (46 %)

Tilasto- ja rekisteriaineistot:

- RAY:n avustustilastot
- PRH:n Yhdistysrekisteri

Yleiskuva yhdistystoiminnan
kehityksestä myönteinen,
toimijoiden riittävyys huolena

Yhdistystoiminnan kehityksen yleiskuva myönteinen



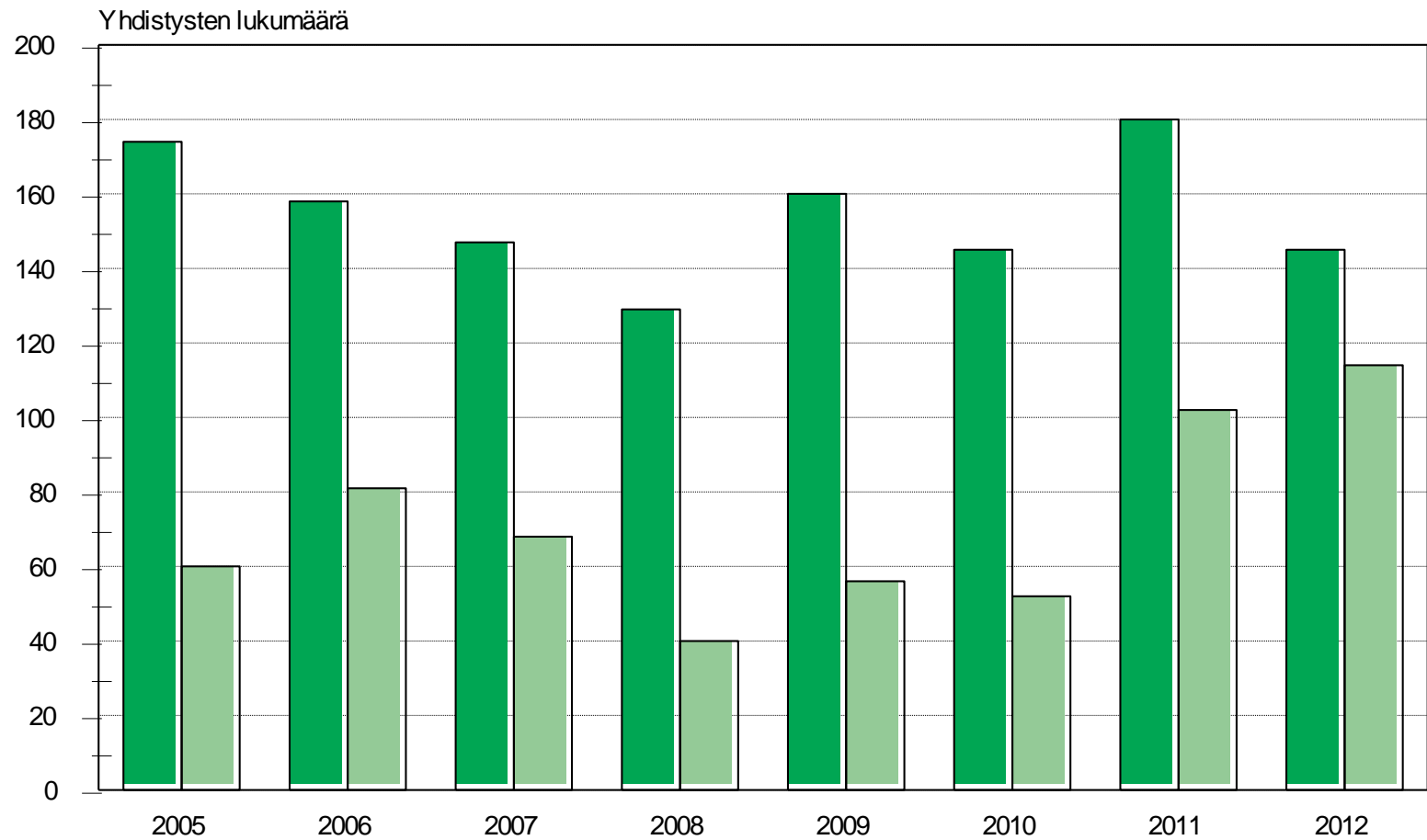
Järjestöbarometri 2013, kuvio 1.

Lisääntynyt

 Pysynyt ennallaan

 Vähentynyt

Uusia yhdistyksiä syntyy runsaasti



Järjestöbarometri 2013, kuvio 9.

■ Rekisteröidyt ■ Purkautuneet

Lähde: Yhdistysrekisteri.

Toimijoiden riittävyys yleinen yhdistysten huolenaihe

- 60 % yhdistyksistä huolissaan luottamushenkilöiden saamisesta (tyytyväisiä 24 %)
- 54 % huolissaan vapaaehtoistoimijoiden määrästä (tyytyväisiä 26 %)
- 53 % huolissaan jäsenistönsä vähäisestä aktiivisuudesta osallistua toimintaan (aktiivisuuteen tyytyväisiä 28 %)
- 39 % huolissaan jäsenmäärästä (36 % tyytyväisiä)

Kuntoutuksessa vakavia pulmia

Järjestöjen rooli kuntoutuksessa

- Järjestöt alan johtavia asiantuntijoita edustamiensa sairaus- ja vamma-ryhmien kuntoutuksessa.
- Suomessa toimivista kuntoutuslaitoksista yli puolet on järjestöjen omistamia.
- Järjestöbarometriin vastanneet järjestöt tuottivat kuntoutuspalveluja v. 2012 yhteensä lähes 300 miljoonalla eurolla.
- Järjestöjen rooli merkittävä yli 65-v. kuntoutuksessa (RAY)
- Toinen merkittävä järjestöjen kuntoutuspalvelujen rahoittaja on Kela, joka kilpailuttaa palvelut.

Kuntoutukseen pääsyn ongelmia

- 89 %:n mielestä kuntoutuksen saatavuudessa on alueellisia eroja.
- 21 %:n mielestä kuntoutukseen pääsevät ne, jotka sitä eniten tarvitsevat.
- 64 % on sitä mieltä, että kuntoutukseen pääseminen on liian vaikeaa.
- 76 % on sitä mieltä, että oman järjestön edustamat ryhmät eivät pääse kuntoutukseen riittävän ajoissa.

Miksi kuntoutukseen ei päästä?

- 28 %:n mielestä kuntoutukseen hakeutuvat ne, jotka sitä eniten tarvitsevat.
- 82 %:n mielestä hakijoilla ei ole tarpeeksi tietoa kuntoutuksesta.
- 73 % arvioi, että hoito- ja kuntoutussuunnitelmien tekoa laiminlyödään.
- Vastauksissa nousee esiin, että tarvitaan omaisten tai läheisten apua kuntoutukseen pääsemiseksi.
- Kuntoutusta liian vähän tarjolla tarpeeseen nähden.

Miksi kuntoutukseen ei päästä?

- Yli 65-vuotiaat jäävät lakisääteisen kuntoutuksen ulkopuolelle.
- Kelan vaikeavammaisen lääkinnälliseen kuntoutukseen pääsy on sidottu korotettuun vammaistukeen.
 - 68 % poistaisi tämän kytköksen.

Kuntoutuksen toteutuminen

- 49 %:n mielestä toteutettu kuntoutus on tuloksellista kuntoutujan kannalta.
- 56 % on sitä mieltä, että kuntoutus on organisaatiolähtöistä.
- 17 % on sitä mieltä, että kuntoutujalla on hyvät mahdollisuudet vaikuttaa oman kuntoutukseen laatuun, sisältöön ja toteuttamistapaan.
- 5 % on sitä mieltä, että kuntoutuksen jatkuvuus toteutuu hyvin.

Kuntoutuksen laatu

- 64 %:n mielestä Kelan kuntoutuksen standardit eivät vastaa oman järjestön edustamien ryhmien kuntoutustarpeisiin.
- Standardien nähdään tuottavan ”kaikille samanlaista” kuntoutusta, jolloin eri sairaus- ja vammaryhmien erityistarpeet jäävät huomiotta.
- 76 % toivoo enemmän yhteistyötä standardien laatimisessa Kelan ja järjestöjen välillä.

Johtopäätökset

Johtopäätökset: yhdistystoiminta

- Rekisteröity yhdistys on edelleen keskeinen kansalaistoiminnan muoto
- Järjestöjen omaa toimintaa kehitettävä vastaamaan entistä paremmin ihmisten osallistumistarpeita
- Järjestöt tarvitsevat uusia keinoja kertoa omasta toiminnasta osallistujia mukaan houkuttelevilla tavoilla
- Luottamushenkilöiden ja aktiivisten toimijoiden saaminen haastaa järjestöjä tuottamaan koulutusta ja uudenlaista tukea
- Haasteena keventää edelleen yhdistysten hallinnollisia velvoitteita ja kehittää uusia tapoja hoitaa niitä

Johtopäätökset: kuntoutus

- Kuntoutukseen tarvitaan kokonaisuudistus
- Kuntoutukseen pääsy turvattava kuntoutustakuulla
- Lain edellyttämien kuntoutussuunnitelmien laiminlyöntiin puututtava
- Kuntoutuksesta vastuussa olevien tahojen lisättävä kuntoutuspalveluista tiedottamista
- Vaikeavammaisen lääkinnällisen kuntoutuksen ikäraja nostettava 68 vuoteen
- Vaikeavammaisten kuntoutukseen pääsyn kytkös korotettuun vammaistukeen tulee purkaa